



Formular EEA Messstellenänderung

Änderung der Messstelle auf Wunsch des Produzenten.

Produzent

Vorname:

Name:

Firma:

Strasse/Nr.:

PLZ/Ort:

Telefon:

Produktionszähler AEK Nr.:

Verbrauchszähler: AEK Nr.:

(nachstehend «Produzent» genannt)

Netzbetreiber

AEK Energie AG

Westbahnhofstrasse 3, 4502 Solothurn

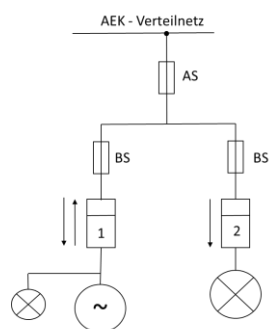
(nachstehend «Netzbetreiber» genannt)

1 Einleitung

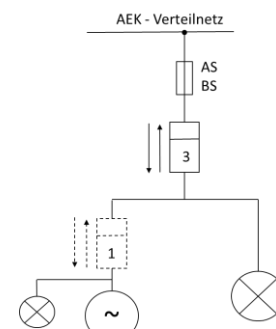
Alle Stromproduzenten haben das Recht, die erzeugte Elektrizität vor Ort selber zu verbrauchen (Eigenverbrauchsmessung) oder die gesamte produzierte Elektrizität zu veräußern (Produktionsmessung). Auf Wunsch des Produzenten kann die bestehende Messinfrastruktur angepasst werden. Entsprechend Stromversorgungsverordnung (StromVV;SR734.71: Art.2 EnV) muss der Produzent ein Wechsel der Messinfrastruktur dem Netzbetreiber 3 Monate im Voraus mitteilen.

2 Produktionsmessung-Eigenverbrauchsmessung

Produktionsmessung



Eigenverbrauchsmessung



Legende:



3 Gewünschte Vergütungsart/Messung

Bitte die gewünschte Messstellenänderung ankreuzen und das Datum der geplanten Umstellung eintragen. Eine Umstellung kann nur auf Ende Monat einer Abrechnungsperiode stattfinden.

Bestehende Messung

Produktionsmessung

Eigenverbrauchsmessung

Gewünschte Messung



Eigenverbrauchsmessung



Produktionsmessung

Ende Monat der Abrechnungsperiode:

Datum:

4 Meldeformular an AEK Energie AG senden

Zuständig: Oliver Salzmann

Formular an : AEK Energie AG, Westbahnhofstrasse 3, 4502 Solothurn
Fax: 032 624 87 10
E-Mail:oliver.salzmann@aek.ch

Ort/Datum :

Unterschrift Produzent :

.....

.....