

# Verursachte Messstellenänderung durch den Produzenten

Sie sind Produzent und möchten Ihre produzierte Energie in das AEK Energie AG (AEK) Netz einspeisen. Auf Wunsch können Sie Ihre bestehende Messung von einer Produktions- auf eine Eigenverbrauchsmessung oder umgekehrt ändern lassen. Ebenfalls benötigen Sie eine Messstellenänderung der bestehenden Verbrauchsmessung, wenn Sie neu eine Produktionsanlage mit einer Eigenverbrauchsmessung installieren wollen. Alle anfallenden Kosten wie Installationsanpassungen (Ausführung Installateur) und Zählerwechsel (Ausführung AEK, CHF 200.-) sind durch den Produzenten zu tragen.

**Für die Änderung der Messstelle stellt die AEK dem Produzenten folgende Kosten in Rechnung.**

Bestehende Messung	Gewünschte Messung	Pauschal-Kosten (*)
Fall 1: Verbrauchsmessung	Neu mit EEA: Eigenverbrauchsmessung	CHF 200.-
Fall 2: Produktions- und Verbrauchsmessung	Neu: Eigenverbrauchsmessung	CHF 200.-
Fall 3: Eigenverbrauchsmessung	Neu: Produktions- und Verbrauchsmessung	CHF 200.-

(\*) excl. MwSt.

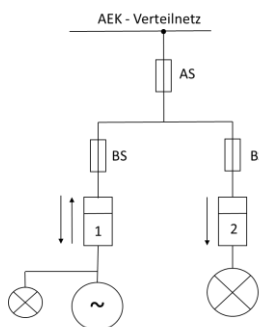
**Benötigte Dokumente bei einer Messstellenänderung (mit EEA)**

Bestehende Messung	Änderungs-Formular an AEK	Installations-Anzeige	Fertigstellung	Neuer Zähler
Fall 1: Verbrauchsmessung	nein	ja	ja	ja
Fall 2: Produktions- und Verbrauchsmessung	ja	nein	ja	ja
Fall 3: Eigenverbrauchsmessung	ja	nein	ja	ja

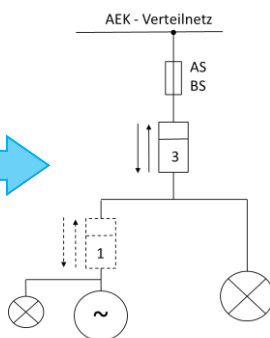
### Änderungs-Formular an AEK:

Der Produzent meldet der AEK drei Monate im Voraus schriftlich mit dem Formular „EEA Messstellenänderungs-Formular“ einen Wechsel der Messung seiner Produktionsanlage an. Der Wechsel erfolgt jeweils auf das Monatsende der Abrechnungsperiode.

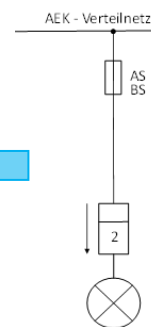
#### Produktionsmessung



#### Eigenverbrauchsmessung



#### Verbrauchsmessung



Legende:



AEK Energie AG  
 Westbahnhofstrasse 3  
 4502 Solothurn  
 Telefon 032 624 88 88  
 www.aek.ch  
 info@aek.ch